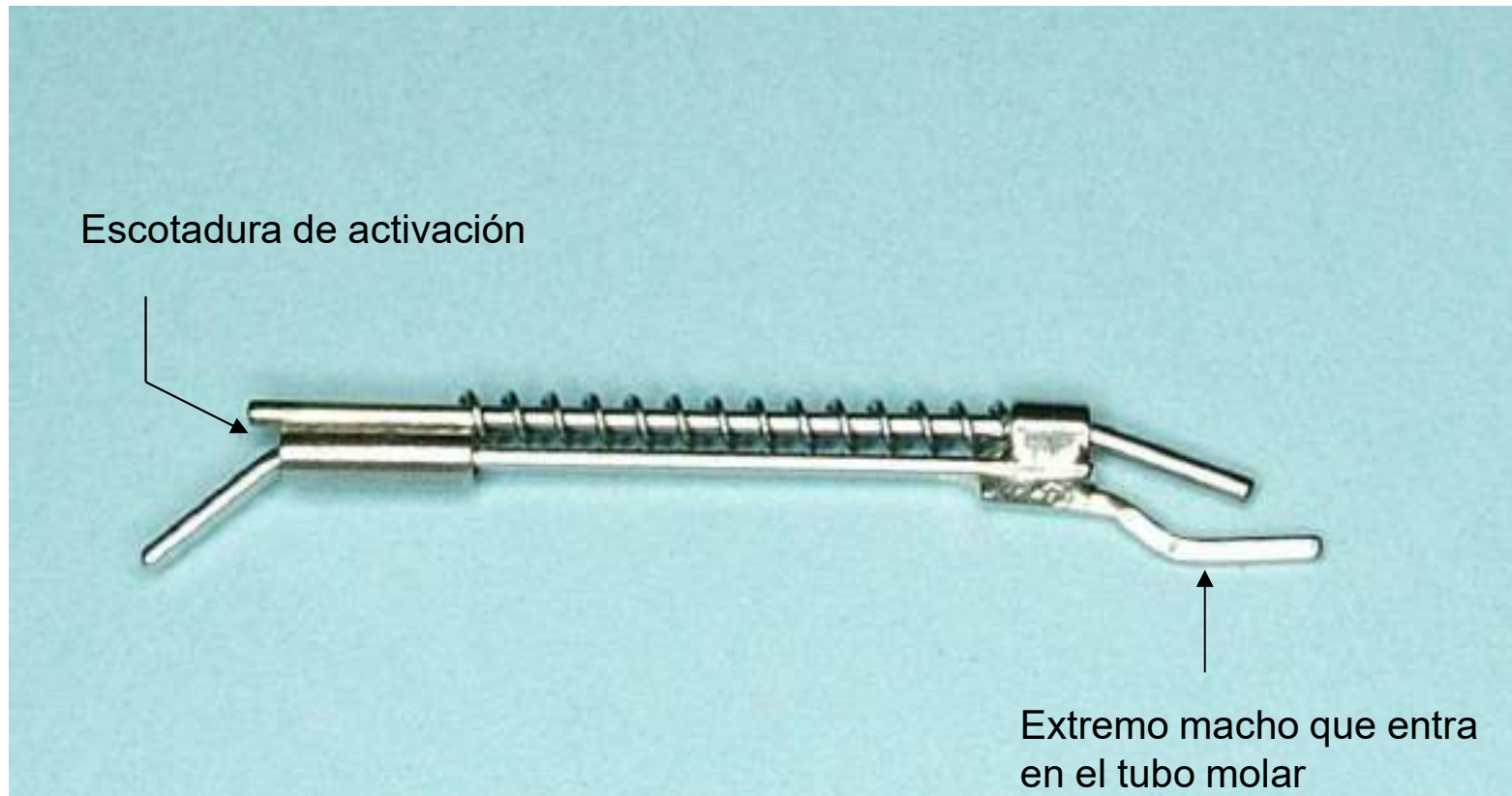


# Distalizador Lokar

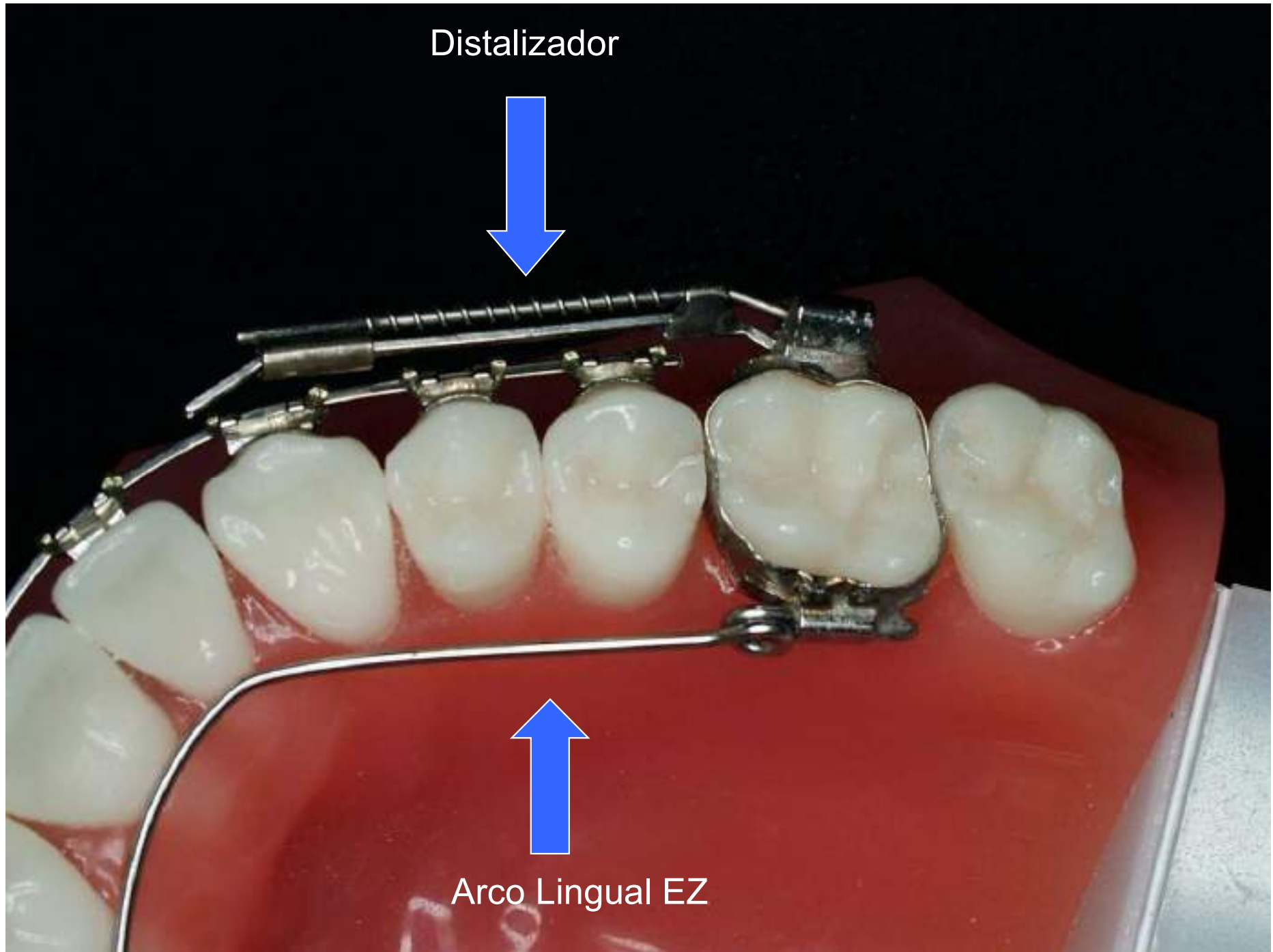
- Aparato sencillo para la dentición mixta o permanente
- Activación e inserción



# Colocación Básica - Dentición Permanente



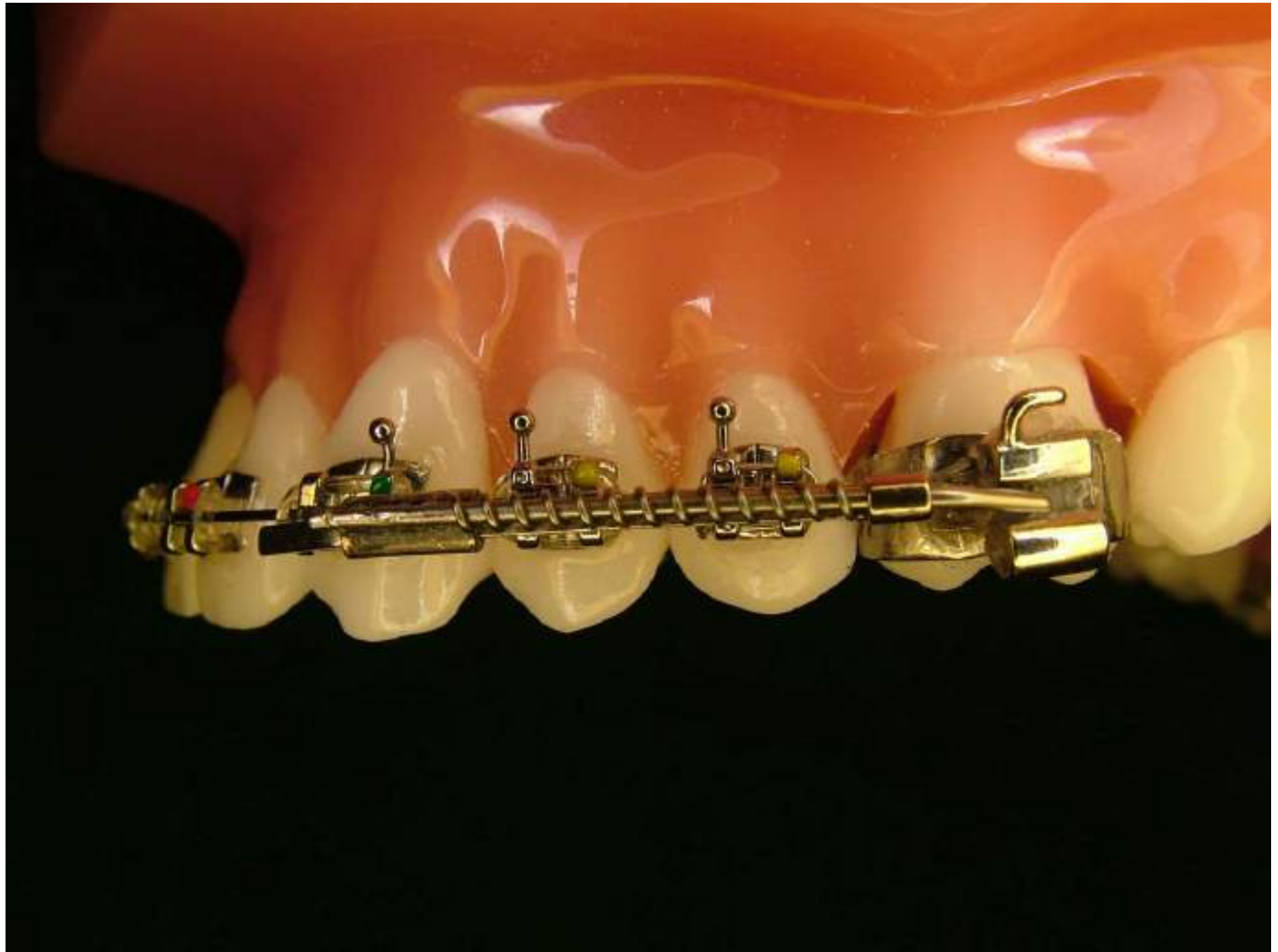
# Colocación Básica



# Inserción del Distalizador y Ligadura del Arco lingual







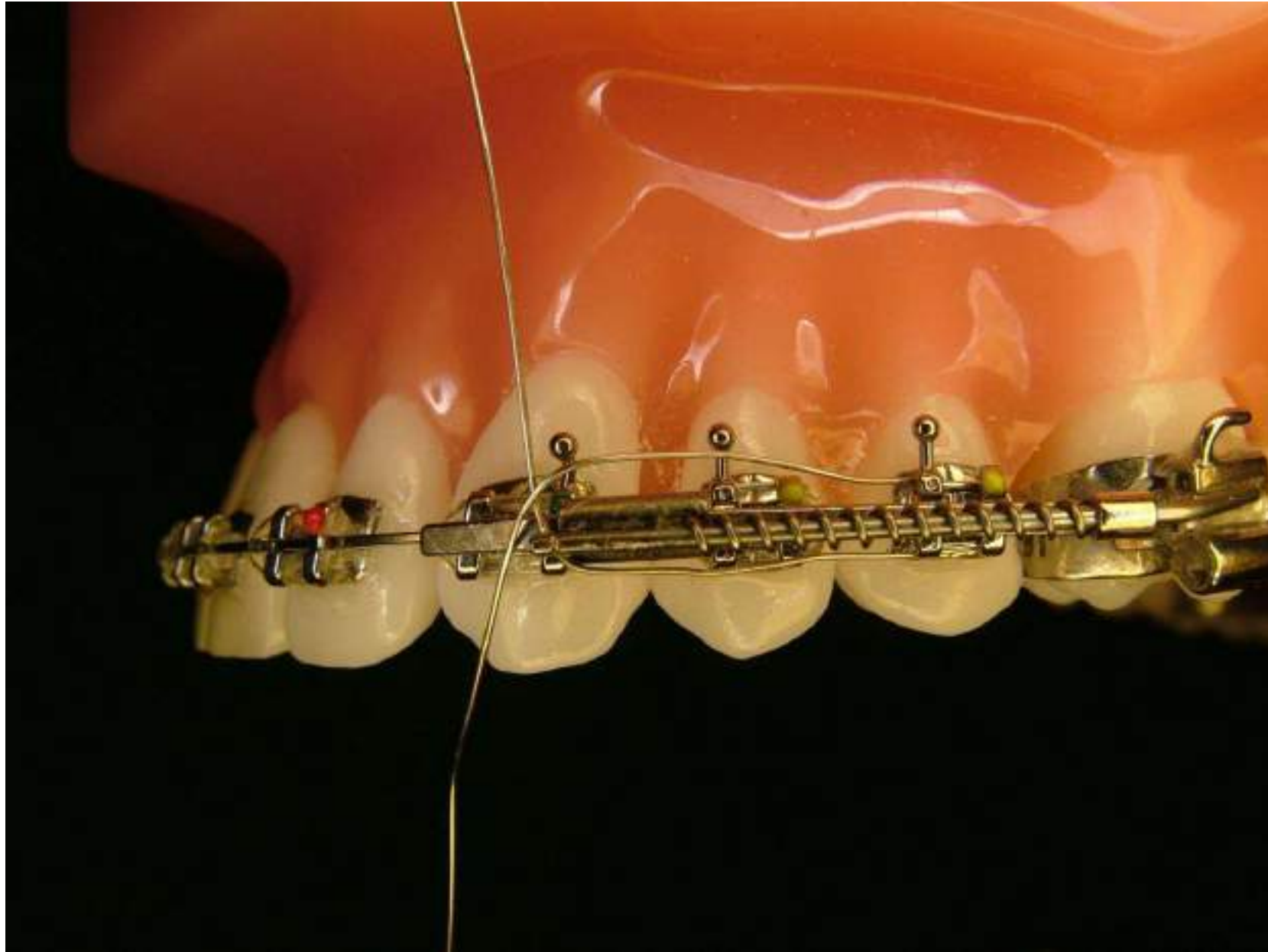
SE INSERTA EL DISTALIZADOR EN EL TUBO MOLAR Y SE  
COLOCA UNA LIGADURA METÁLICA DE .010  
ALREDEDOR DE DISTAL A MESIAL DEL 2º BICUSPIDE



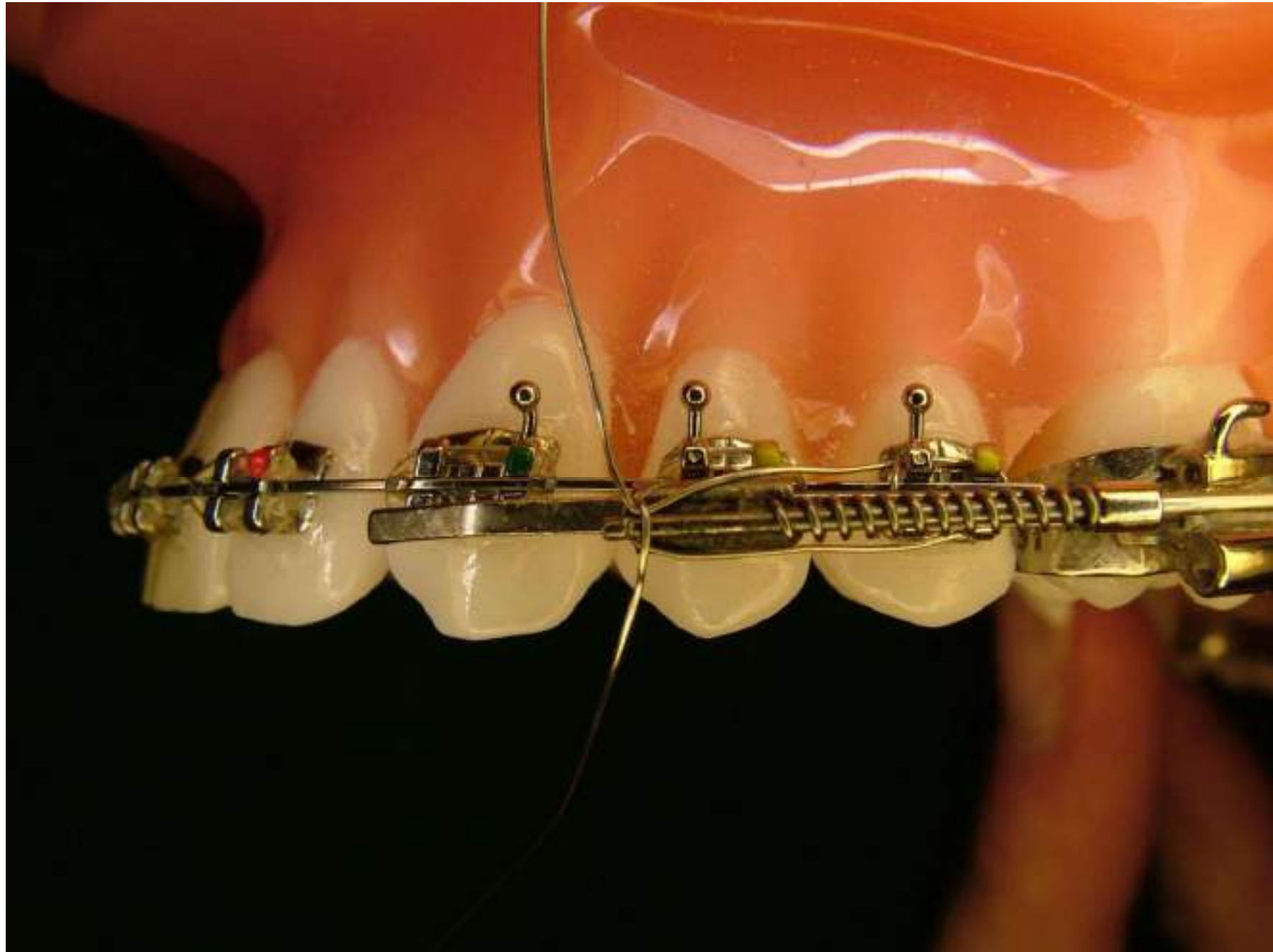
## Activación del Distalizador

- Usar una ligadura de acero de .010 alrededor del segundo bicúspide o el segundo molar decidual en casos transitorios y cruzarlo en la escotadura de activación del Distalizador. Estirar los dos extremos hasta conseguir la activación que desee y luego fijar.

# LIGADURA de ALAMBRE .010 CRUZADO EN LA ESCOTADURA DE ACTIVACIÓN DEL DISTALIZADOR

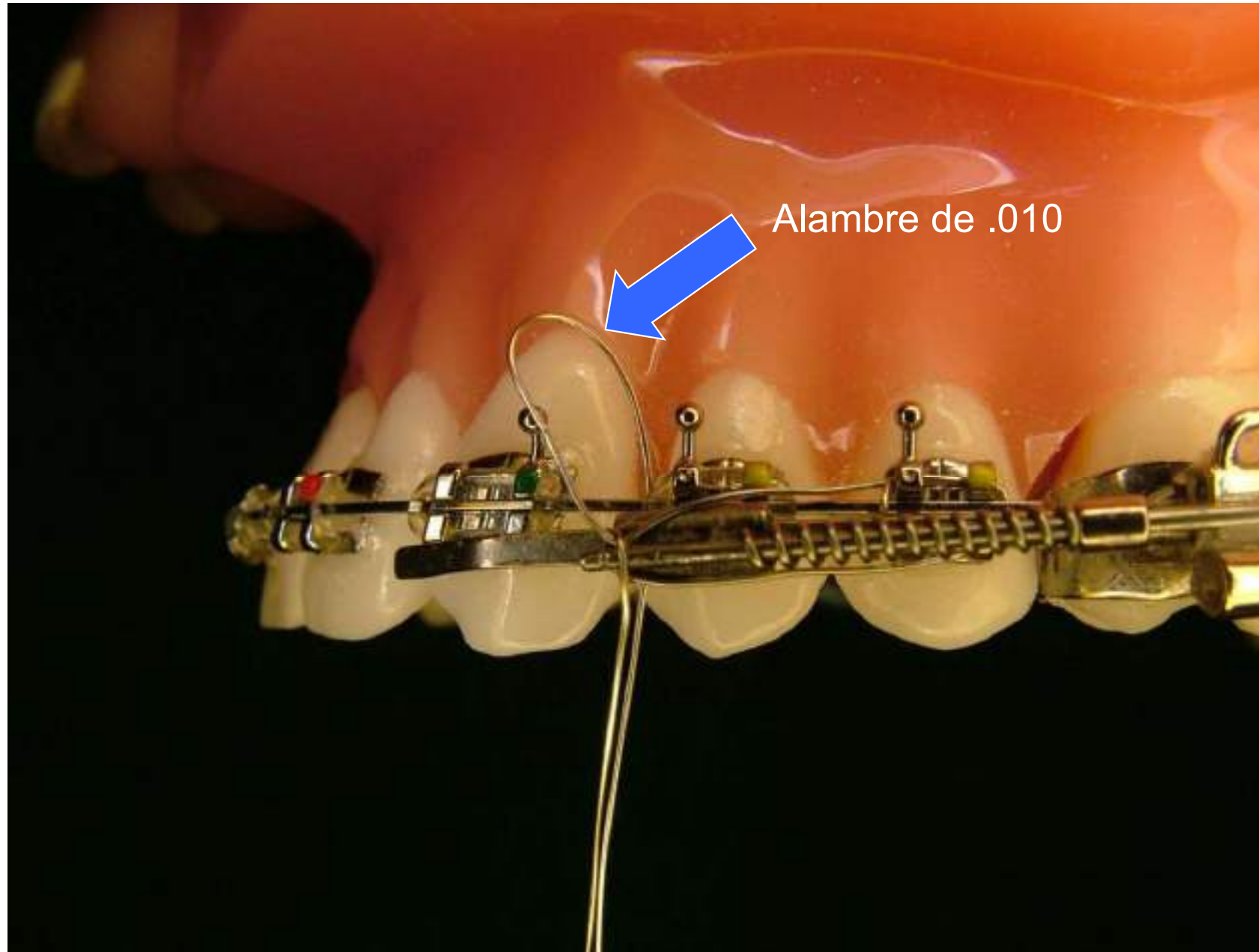


ACTIVAR comprimiendo hacia atrás las espiras del muelle del distalizador de 2.5 a 3.0 mm  
ROTAR 360° para cerrar la activación





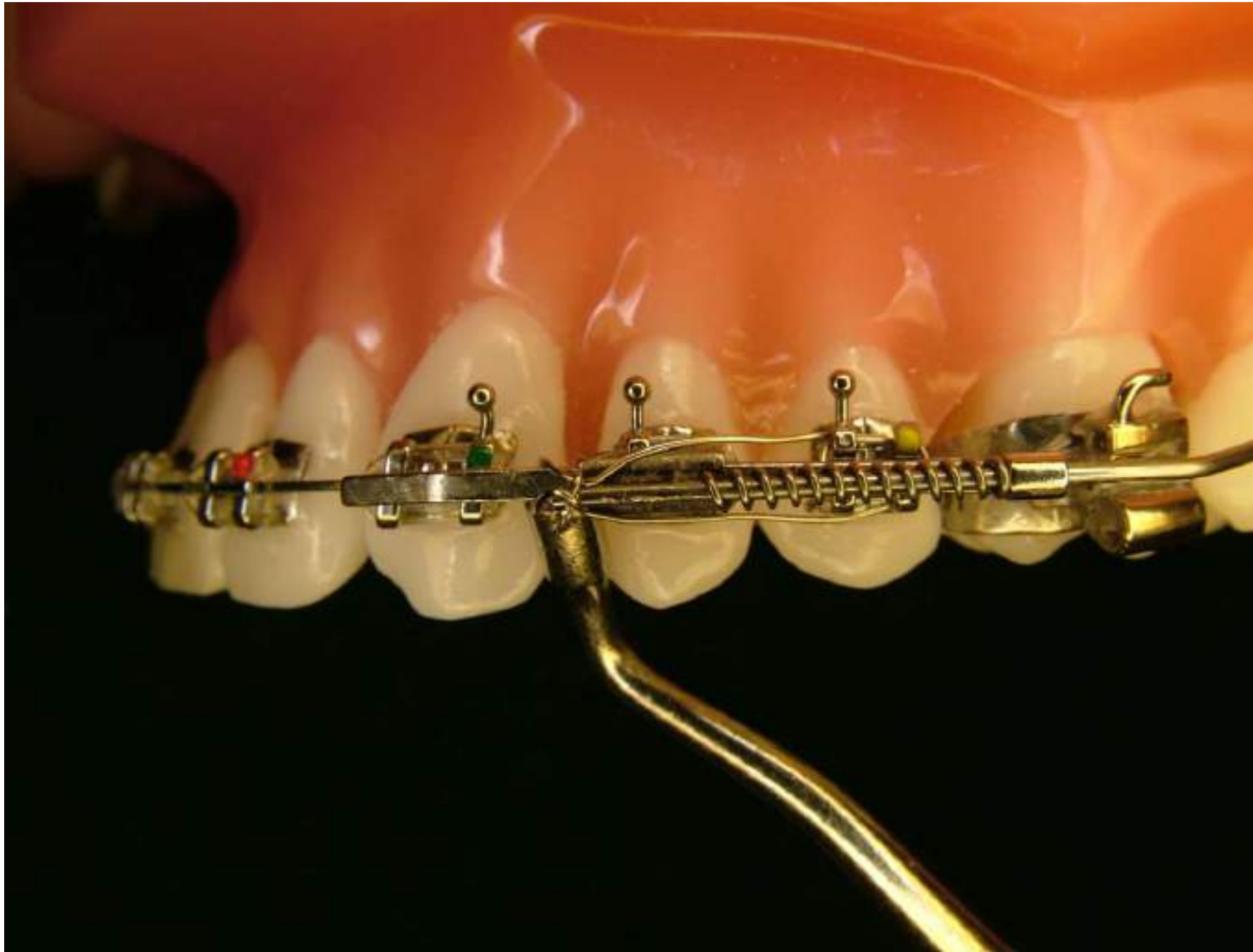
# PASAR UN EXTREMO ALREDEDOR DEL ARCO PARA AYUDAR A LA SUJECCIÓN DEL DISTALIZADOR



# TRENZAR LOS DOS EXTREMOS DE LA LIGADURA PARA FIJAR EL DISTALIZADOR SOBRE EL ARCO



CORTAR Y DOBLAR PARA QUE NO MOLESTE LA LIGADURA



# Activación del Distalizador Completada



.010 ligadura de acero para activar el distalizador



# FINAL DE LA COLOCACIÓN

- Obsérvese que el anclaje lo proporcionan los arcos rectangulares y la ayuda de los elásticos de clase II.
- Juntos, se oponen al componente de fuerza anterior.



# COLOCACIÓN USUAL EN DENTICIÓN MIXTA

- Embandar los primeros molares con tubos para arcos linguales (cajetines linguales)
- Cementar los primeros y segundos molares temporales
- Insertar un arco pasivo seccional
- Insertar el arco lingual EZ
- Cementar el anclaje Nance a los molares temporales para un anclaje suficiente
- Nota: este procedimiento puede realizarse también en una dentición permanente donde se desee un anclaje adicional

## Aparato de Nance: Pasos en la elaboración



# APARATO NANCE CEMENTADO EN LA BOCA - DENTICIÓN MIXTA



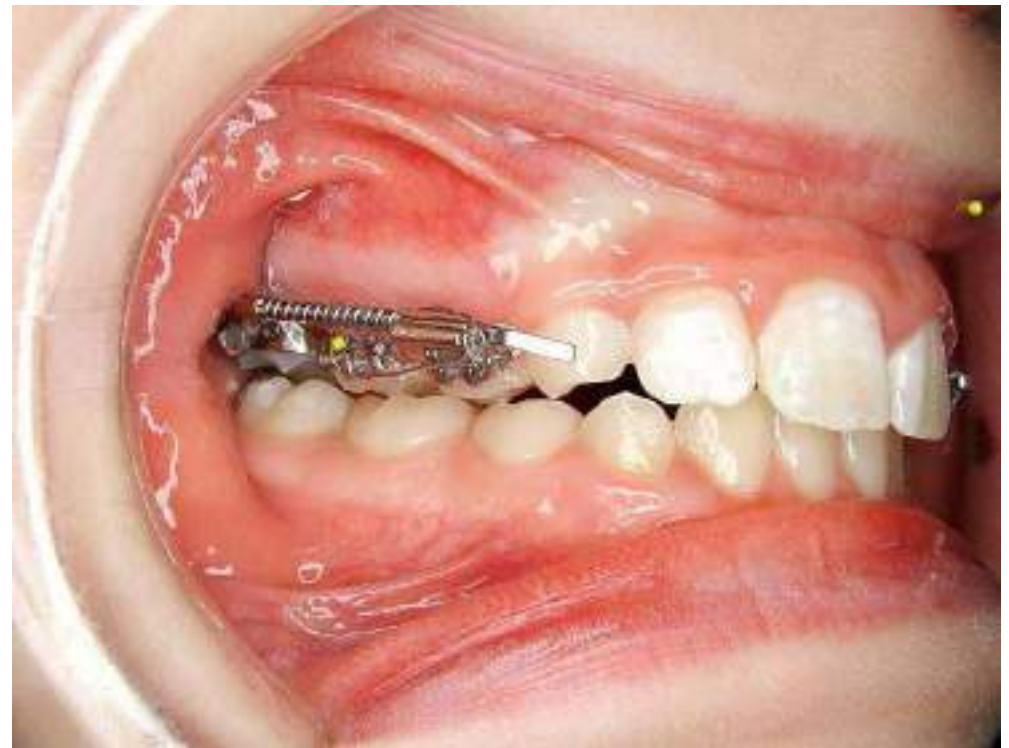
## SECCIONAL LIGADO PASIVAMENTE

.016 x .016 de acero en ranura de .018





# INSERCIÓN DEL DISTALIZADOR BILATERAL-DENTICIÓN MIXTA





## DENTICIÓN PERMANENTE CL II ANTERIORES NO CEMENTADOS

- Aviso – los dientes anteriores pueden dejarse sin cementar por razones estéticas
- Arco seccional en los bicúspides
- El aparato Nance es necesario para el anclaje
- En algunos casos los tubos molares pueden usarse de cementado directo, pero en la mayoría de los casos se utilizan en bandas para utilizar el arco lingual EZ como control de anclaje cuando la distalización va a ser superior a 1.5 mm



## DENTICIÓN PERMANENTE CL II CON SECCIONAL PASIVO



# INSERCIÓN DEL DISTALIZADOR: LADOS DERECHO E IZQUIERDO



## ARCO LINGUAL EZ

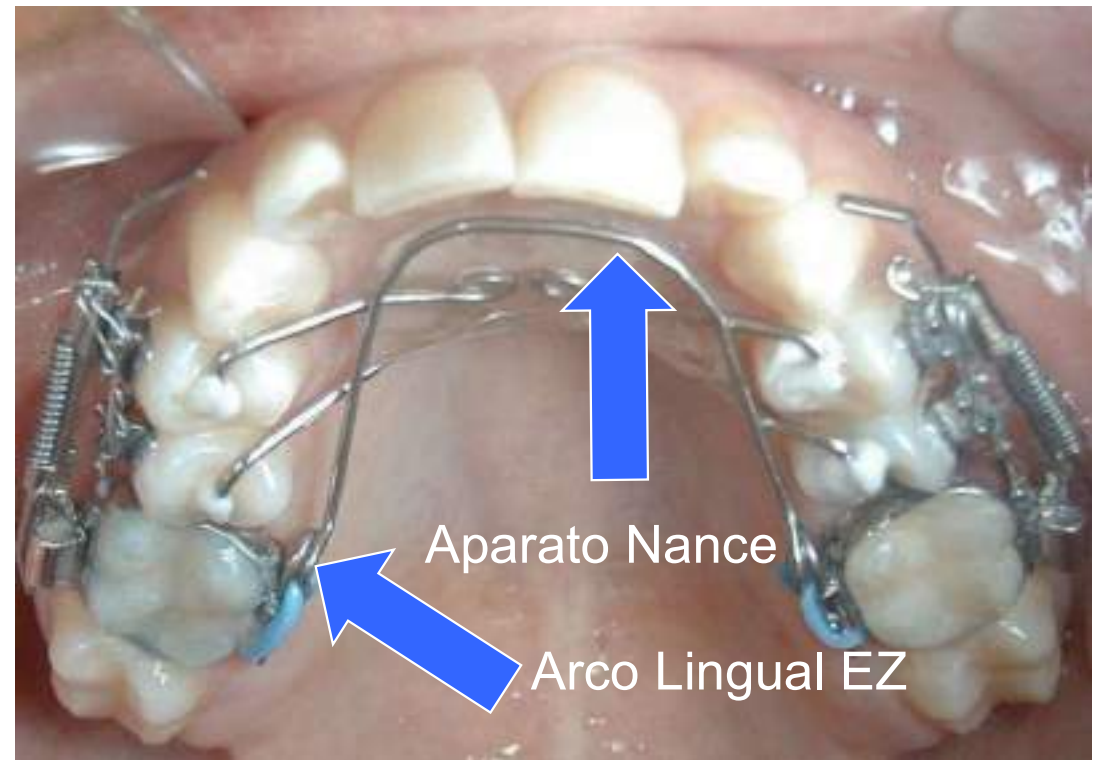
La intención del arco lingual EZ es proporcionar lo siguiente:

- 1) Controlar la expansión de los molares.
- 2) Controlar la rotación de los molares.
- 3) Controlar la translación de los molares.
- 4) Actuar como el Aparato de Nance al final de la distalización.





CL II ADULTO :  
ANTERIORES NO  
CEMENTADOS



# FIN DE LA DISTALIZACIÓN CON EL APARATO DE NANCE RETIRADO





# ESTABILIZACIÓN MOLAR

- Hay tres métodos que se pueden usar para mantener los molares en su nueva posición:

- 1) Arco step-back (de retroceso)
- 2) Arco stopped-back (con freno posterior)
- 3) Aparato Instant Nance

Cada uno debe usarse durante al menos 6 semanas para estabilizar los molares antes de la retracción de los premolares y caninos.

## FABRICACIÓN DE UN APARATO Instant NANCE

- Fabricar el Instant Nance usando acrílico fotopolimerizable Fotolight Resin Clear.
- Se fotopolimeriza en la boca durante 20 segundos y se retira sujetándolo por el extremo distal del alambre.
- Si fuera necesario se pueden realizar retoques.
- Se pincela con la laca de brillo Clear Lack.
- Se coloca el aparato en la máquina fotopolimerización por luz.



# FIN DE UN CASO ADULTO







Dentición Mixta



Adulto: Clase II



Nance retirado, fin de la distalización